



**MUREF**<sup>®</sup>  
CS 300 

**HER DÖNEM GÜCÜ EŞİT**  
**MUREF İLE ÇÖZÜM BASİT**



# MUREF® CS 300

Bayer'in yenilenmiş bağ çözüm paketi içerisinde yer alan **Muref® CS 300**'ün yapısında bulunan Spiroxamine aktif maddesi, spiroketalamine kimyasal sınıfından gelen bir fungusittir. Bağda Külleme hastalığının kontrolünde etkin bir şekilde kullanılır ve sterol biyosentezini engeller. Üstelik benzer etki mekanizmasına sahip kimyasal gruplarla arasında herhangi bir çapraz direnç riski bulunmaz. Sistemik özellikleri sayesinde Spiroxamine, koruyucu etkisinin yanında tedavi edici ve yok edici aktivite de sağlar.

## ÜSTÜN ETKİ ŞEKLİ

Spiroxamine, uygulama sonrasında ayrışarak 4 farklı izomer oluşturur. Her bir izomer farklı metabolik hedefler üzerinde etkilidir ve sterol biyosentezi sonucu oluşan 4 farklı enzimi engeller. Bu sayede diğer sterol biyosentezi engelleyici fungusitlerle çapraz dayanıklılık riski taşımaz.

Bitki yüzeyinde spor çimlenmesini ve gelişimini durdurarak koruyucu etki gösterir. Bulaşma sonrasında yapılan uygulamalarda, ilaca maruz kalan hastalık etmenini süratle çökerterek tedavi edici ve yok edici etkisini ortaya çıkarır.

## YENİLİKÇİ CS (KAPSÜL SÜSPANSİYON) FORMÜLASYONU



### MÜKEMMEL KAPLAMA

Yaprak yüzeyi mükemmel bir şekilde kaplanır.



### HIZLI AKTİVASYON

Mikro kapsüller içindeki aktif madde, uygulama sonrası 3 saatten kısa bir sürede hızla serbest kalır.



### ANİ ETKİ

Bitki dokularına daha hızlı alınımını teşvik eder.



### GÜÇLÜ KORUMA

Yapılan çalışmalar Spiroxamine'in yaprak dokularına alınımının, diğer formülasyonlara oranla daha kısa sürede ve daha yüksek miktarlarda gerçekleştiğini göstermektedir.



### YAĞMURA DAYANIM

Kısa sürede bitki dokularına alınan Spiroxamine, yağın yağmurlarla yıkanmaz.



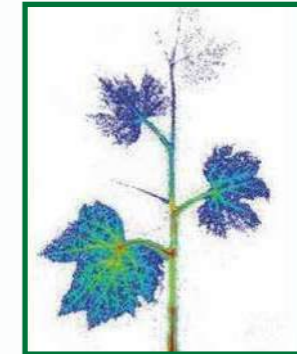
Bağda Küllemenin (*Erysiphe necator*) yapraklara etkisi



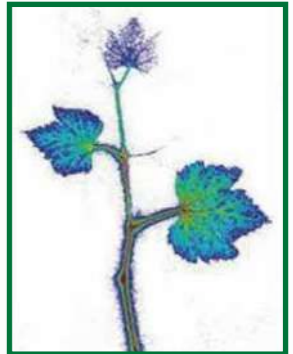
Bağda Küllemenin (*Erysiphe necator*) meyveye etkisi

## BİTKİ DOKULARINDA TAŞINMA

- Spiroxamine sistemik bir fungusittir
- Uygulama sonrası bitki dokularına süratle nüfuz eder.
- Bitki dokuları içinde çok hızlı bir şekilde taşınmaya başlar.
- Hem yaprak içinde hem de sürgün üzerindeki diğer yapraklara hızla taşınır.



48 saat sonra



72 saat sonra

## MUREF® CS 300 İLE NE KAZANACAKSINIZ?

- Bağda Külleme hastalığına karşı **üstün etkisi ile sağlıklı ürün** elde edersiniz.
- **Koruyucu etkisi** yanında yüksek **tedavi edici ve yok edici** özelliği sayesinde Külleme hastalığına geçit vermezsiniz.
- İçerdiği **tek aktif madde sayesinde etkin kalıntı yönetimi** yapma imkanı elde edersiniz.
- Yüksek etkisi ve uygun maliyeti ile **ekonomik Külleme mücadelesi** yapma fırsatı yakalarsınız.



# BAĞDA HER DÖNEMDE YÜKSEK ETKİLİ KÜLLEME KONTROLÜ!

**Ürün Grubu** : Fungisit  
**Etkili Madde** : 300 g/L Spiroxamine  
**Formülasyon** : CS (Kapsül Süspansiyon)

## KULLANILDIĞI BİTKİ VE HASTALIKLAR

Bitki adı	Zararlı organizma adı	Uygulama dozu	Son uygulama ile hasat arasındaki süre
Bağ*	Bağ Küllemesi ( <i>Erysiphe necator</i> )	100 ml/100 lt su	14 gün (Şaraplık üzümde 35 gün)

\*Tüketim amaçlı asma yaprağı üretim alanlarında kullanılmaz.

## BİTKİ KORUMA ÜRÜNÜNÜN KULLANMA ŞEKLİ

Bağ küllemesine karşı:

- **Birinci ilaçlama:** Sürgünler 25-30 cm olduğunda,
- **İkinci ilaçlama:** Çiçeklenme öncesi çiçek tomurcukları ayrıldığında,
- **Üçüncü ilaçlama:** Çiçek taç yaprakları dökülüp koruklar küçük saçma tanesi iriliğinde olduğunda,
- **Dördüncü ve diğer ilaçlamalar:** Kullanılacak ilacın etki süresi, meteorolojik faktörler ve hastalığın seyri göz önünde bulundurularak tanelere tatlı su yürüdüğü zamana kadar (ben düşme zamanı) devam etmelidir.

## DİRENÇ İLE İLGİLİ BİLGİ

**MUREF® CS 300** adlı bitki koruma ürünü, etki mekanizmasına göre Grup G2: 5 olarak sınıflandırılmış bir fungusittir. Aynı etki mekanizmasına sahip bitki koruma ürünlerinin tekrarlayan uygulamaları, direnç gelişimini teşvik etmektedir. Bu nedenle, direnç gelişimini geciktirmek için **MUREF® CS 300**'ün aynı üretim sezonu içerisinde önerilen toplam uygulama sayısını aşmayınız. Bağ alanlarında en fazla iki kez kullanınız. Uygulamanın tekrarlanması gerektiği durumlarda ise, farklı etki mekanizmasına sahip (Grup G2: 5 harici) bitki koruma ürünlerinin kullanılmasına özen gösteriniz.

## KARIŞABİLİRLİK DURUMU

**Profiler® WG 71.1** ile karışabilir. Kükürtlü preparatlarla karışmaz. Diğer fungusit ve insektisitler ile karıştırılacak ise uygulamadan önce bir ön karışım ve fitotoksite testi yapılmalıdır.



**Uyarı:** Bitki koruma ürünlerini dikkatli kullanınız. Kullanmadan önce mutlaka ürün etiketini ve ürün bilgilerini okuyunuz.



**Bayer Türk Kimya San. Ltd. Şti. / Genel Müdürlük**  
Fatih Sultan Mehmet Mah. Balkan cad. No:53  
Ümraniye 34770 İSTANBUL  
Telefon : 0216 / 528 36 00  
Faks : 0216 / 528 38 68  
[www.cropscience.bayer.com.tr](http://www.cropscience.bayer.com.tr)

Zehirlenme halinde başvurunuz.

**Ulusal Zehir Merkezi (UZEM): 114**

Bütün Zirai mücadele problemlerinizi için firmamıza başvurabilirsiniz.

**Bayer TÜRKTED, TSÜAB ve ZİMİD üyesidir.**

